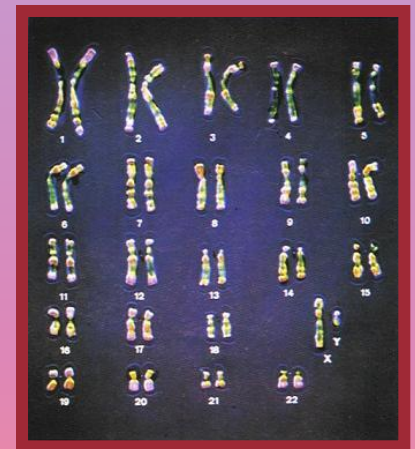


Activité du CPDPN de Strasbourg 2017



Claire MIRY

Hôpitaux Universitaires de Strasbourg

Sage-femme échographiste

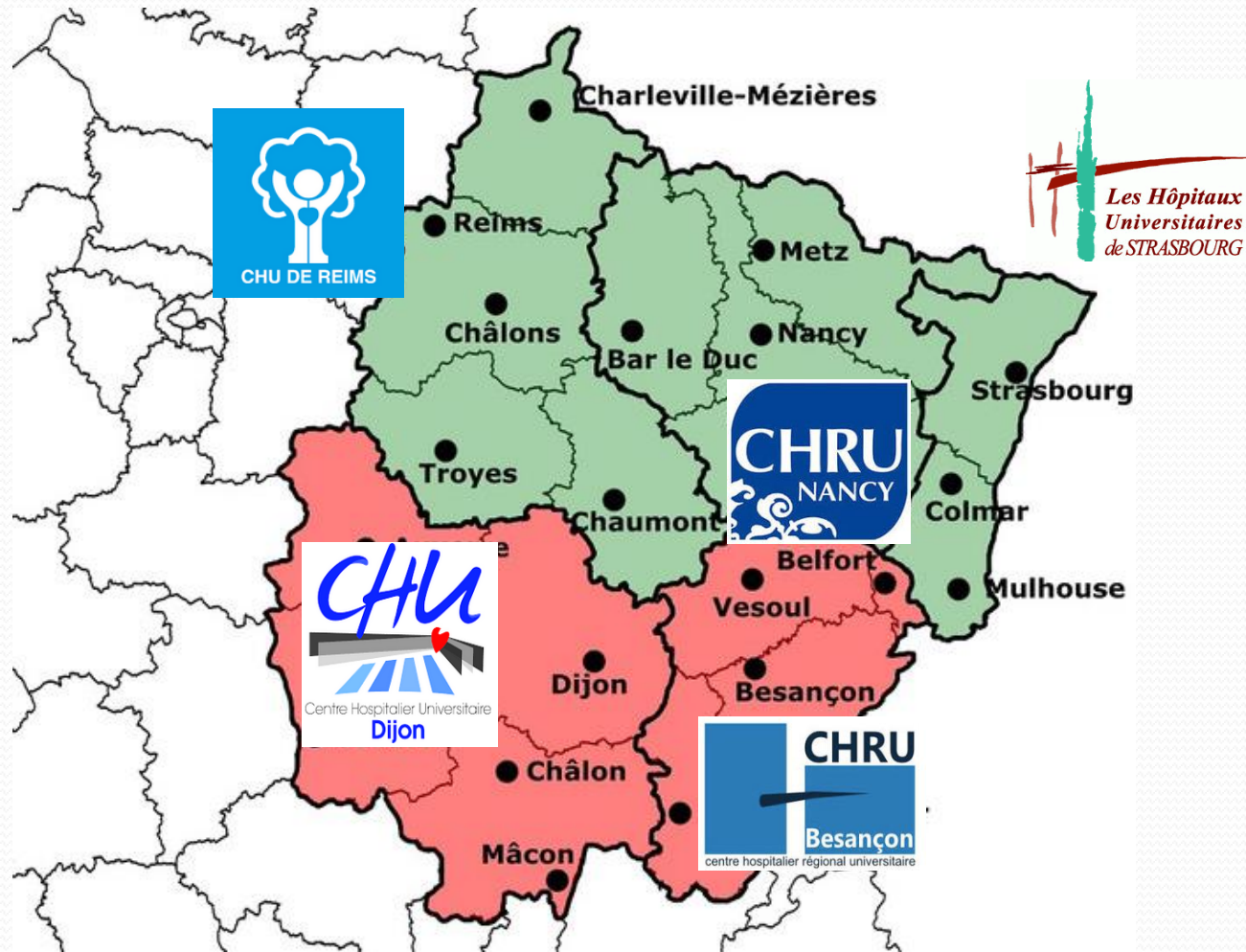
Conseillère en génétique du CPDPN

Les CPDPN en France

- Chaque région couverte par un CPDPN
- 44 CPDPN en France
- Réunion en visio-conférence



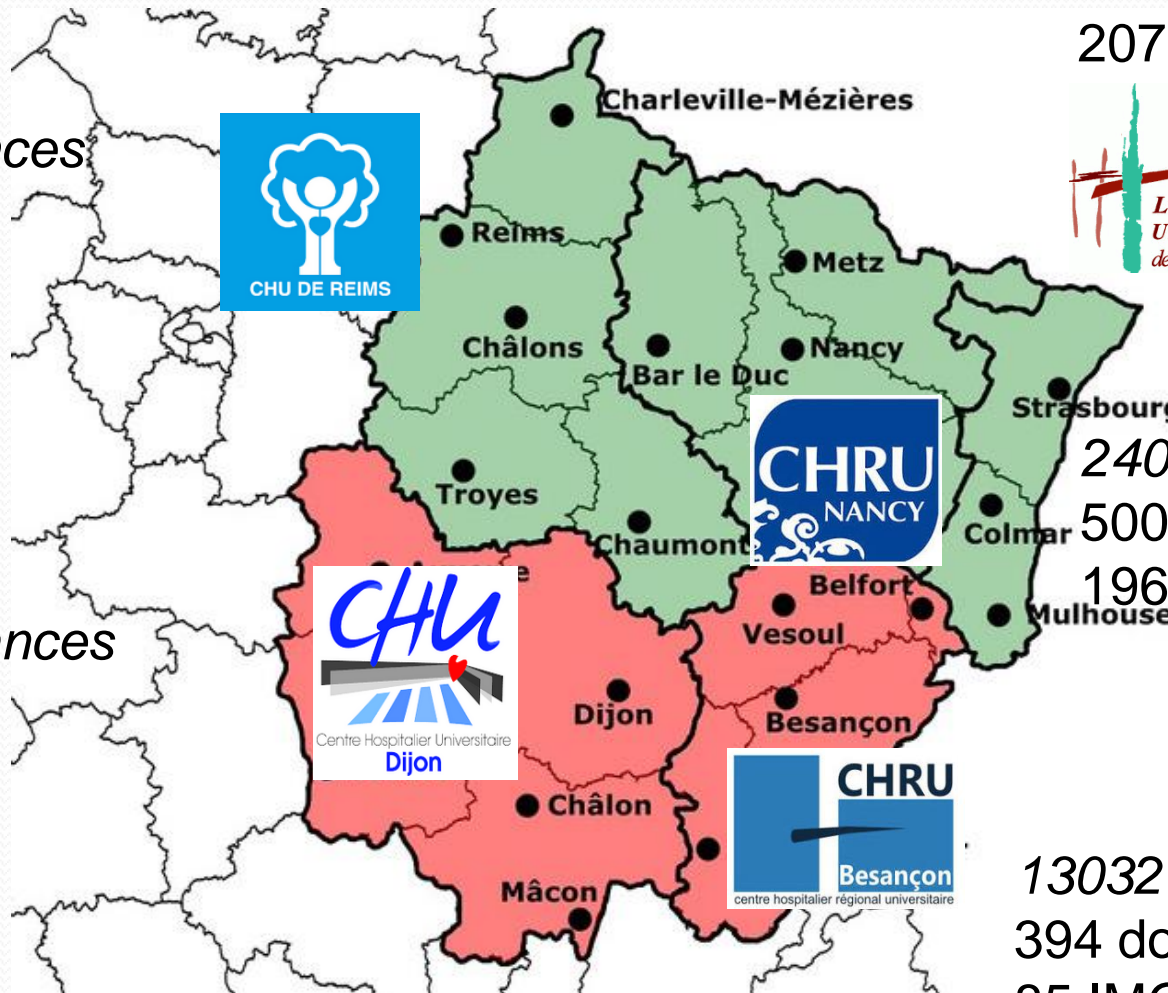
Les 5 CPDPN du Grand Est



Les CPDPN du Grand Est

21206 naissances
1081 dossiers
207 IMG

14595 naissances
686 dossiers
127 IMG



24093 naissances
500 dossiers
196 IMG

16317 naissances
594 dossiers
104 IMG

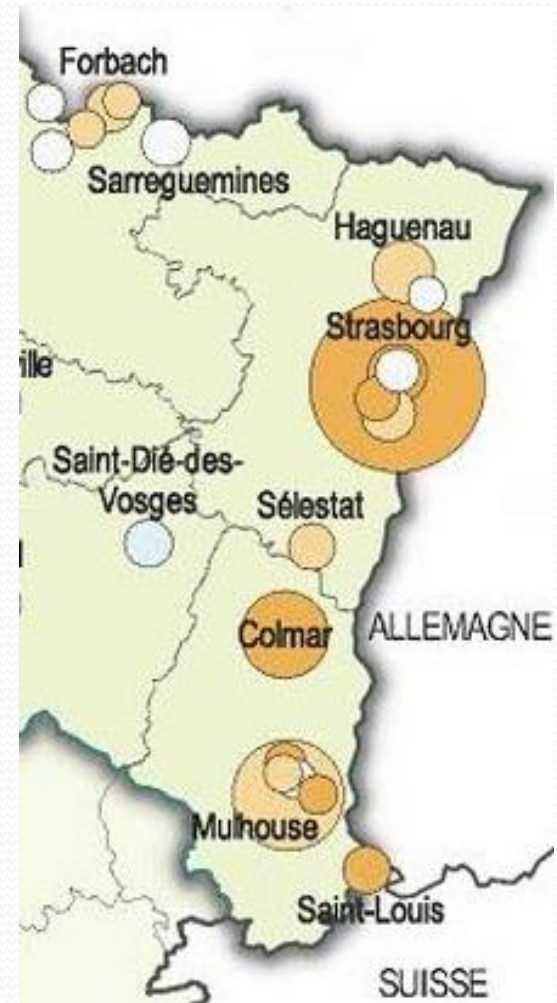
13032 naissances
394 dossiers
85 IMG

Les réunions

En visioconférence

- CHU Hautepierre
- CMCO
- Mulhouse (x2)
- Colmar
- Haguenau
- Sarreguemines

- Montbéliard
- Belfort



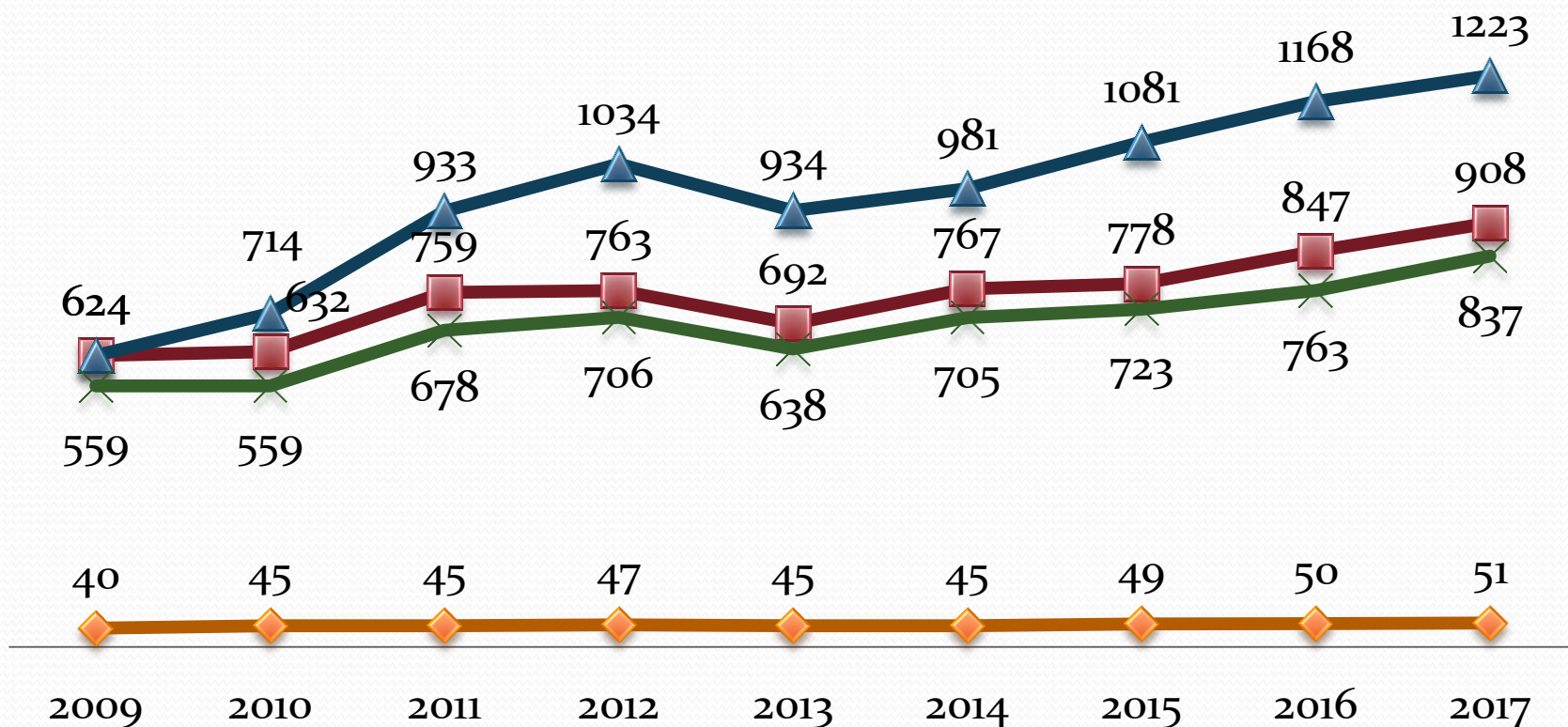
Les réunions de CPDPN



- Nombre total : **51** (50 en 2016)
- Nombre d'avis demandés : 908 (847)
 - 837 patientes (763)
 - 1223 discussions (1168)
- Nombre de dossiers / semaine : **23** (21)

Statistiques sur 9 ans

◆ Réunions ■ Avis ▲ Discussions × Patientes



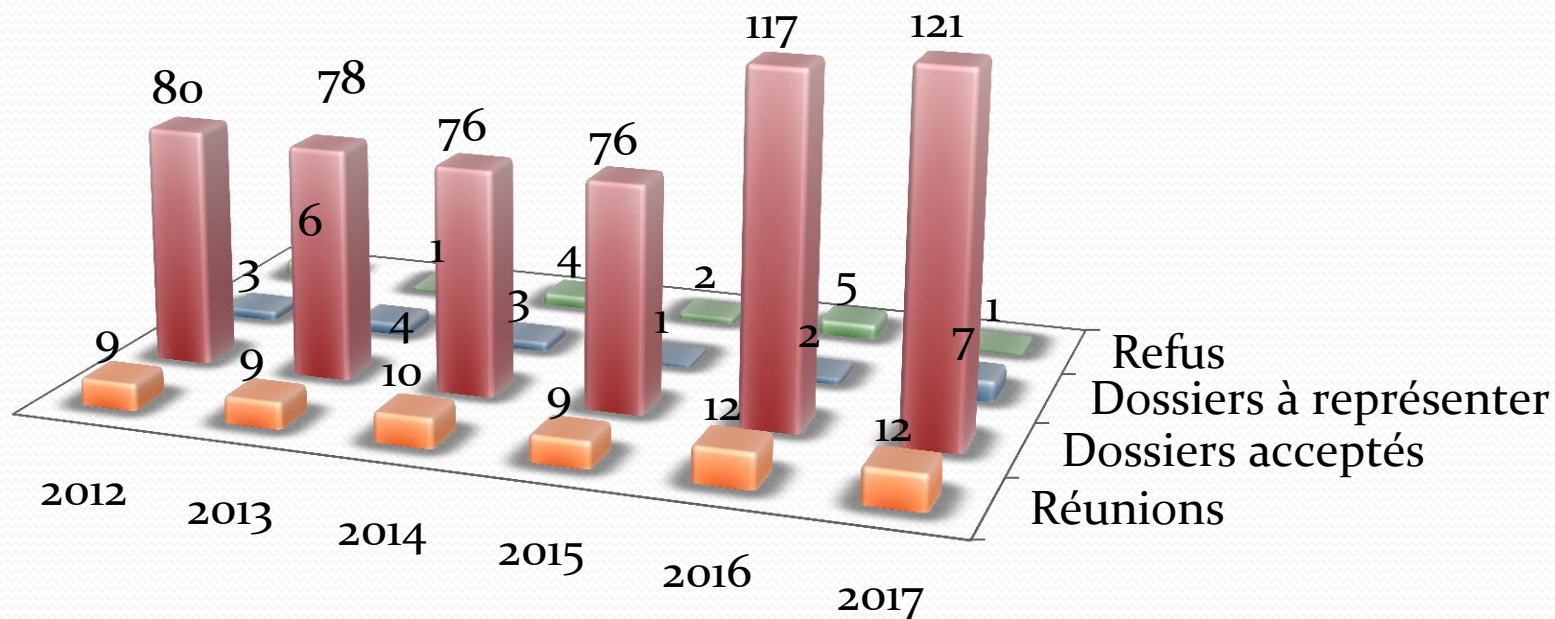
Les réunions de CPDPI

- 12 réunions en 2017 (12)
- 121 dossiers acceptés (117)
- 1 refus (2)
- 7 dossiers à représenter (5)

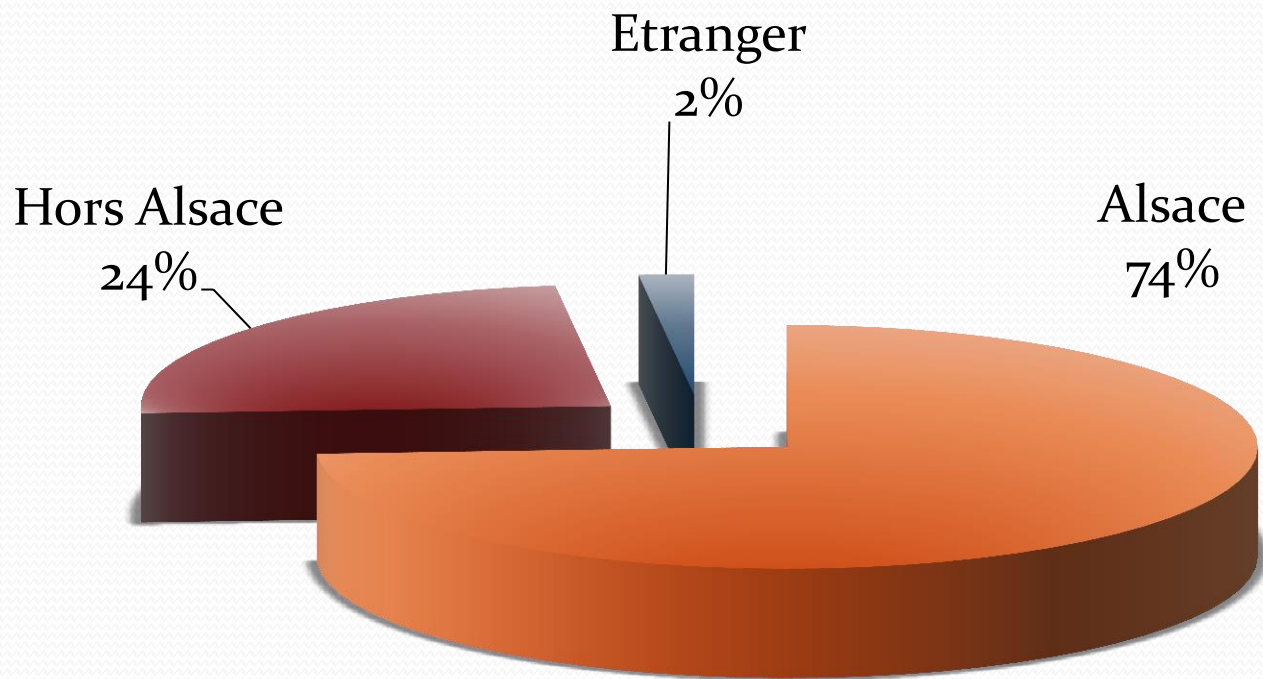


Statistiques du DPI

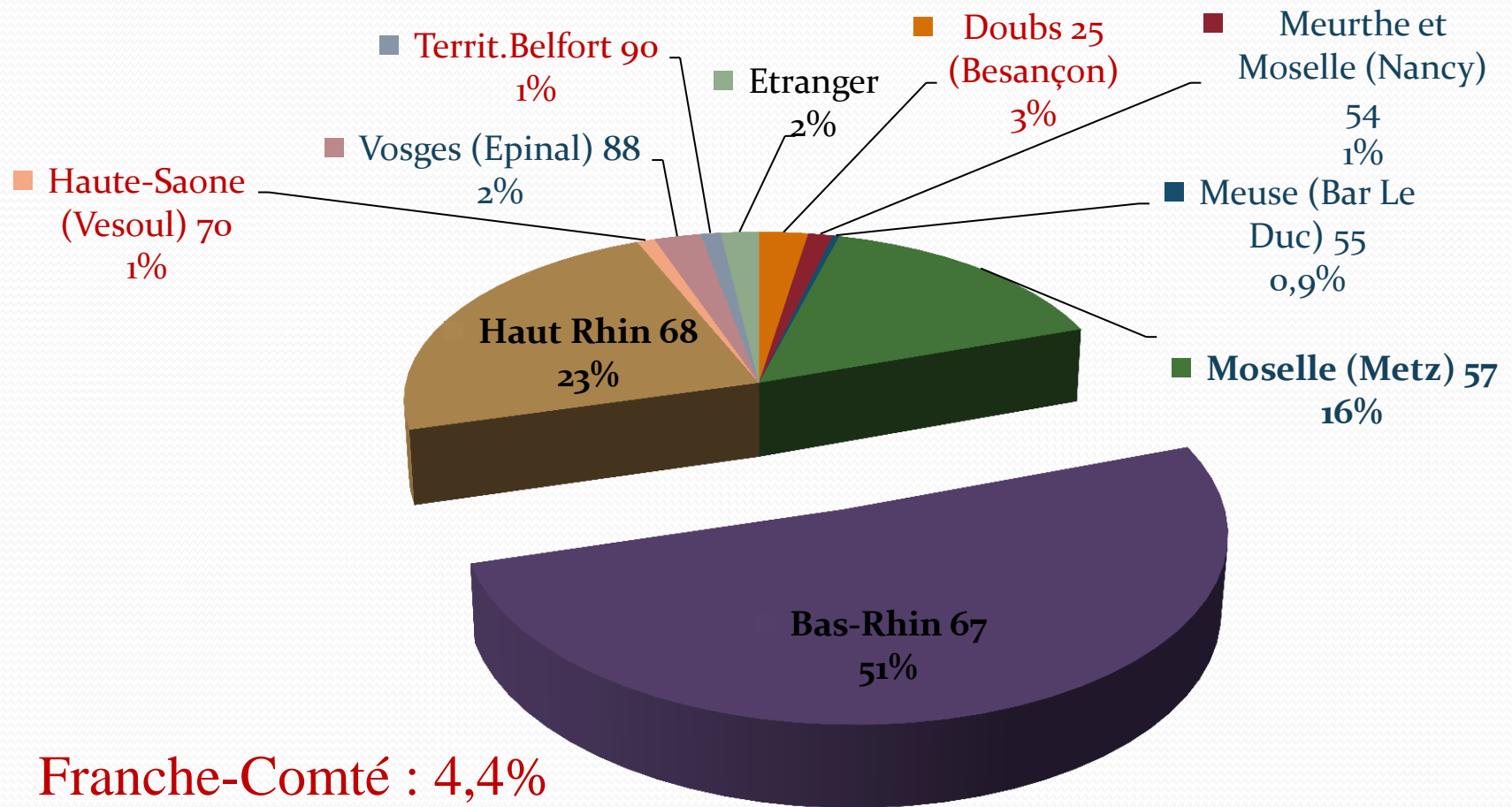
■ Réunions ■ Dossiers acceptés ■ Dossiers à représenter ■ Refus



Provenance des patientes



Rayonnement du CPDPN

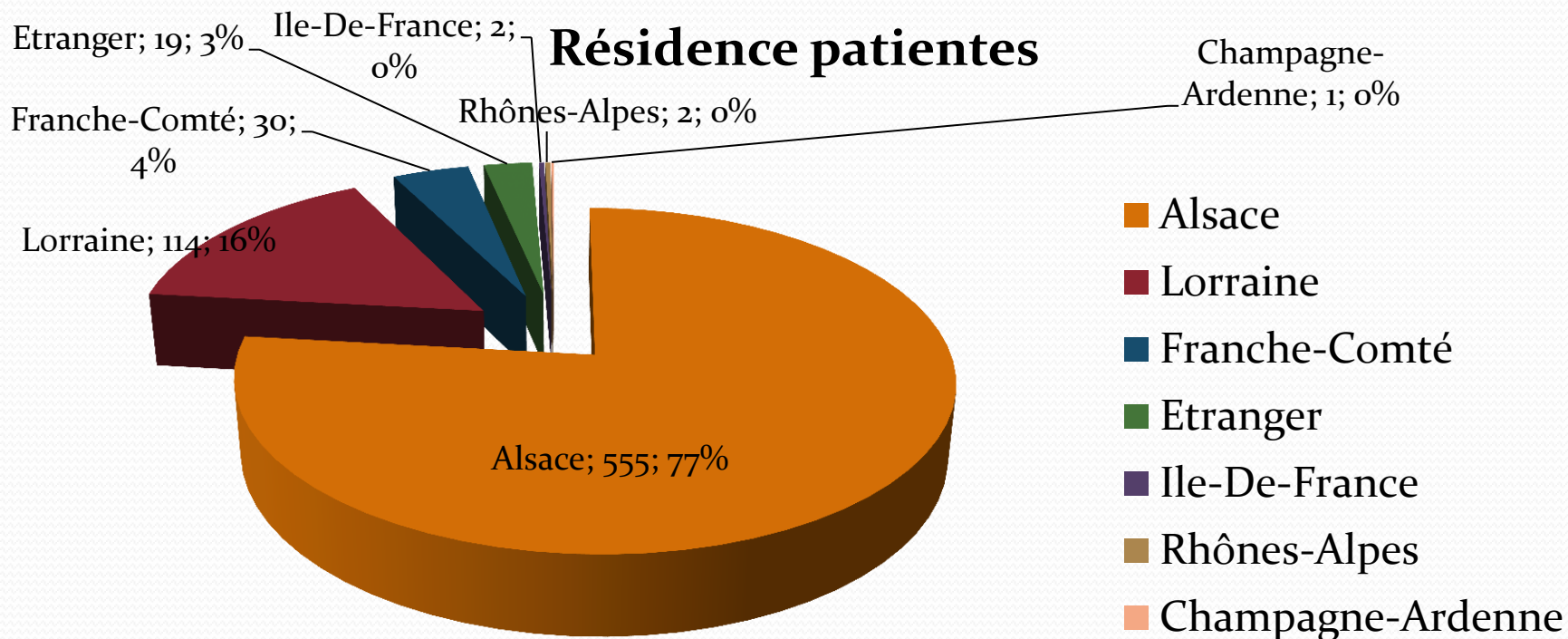


Franche-Comté : 4,4%

Lorraine : 19,8%

Rayonnement du CPDPN 2015 (données ABM oct 2017)

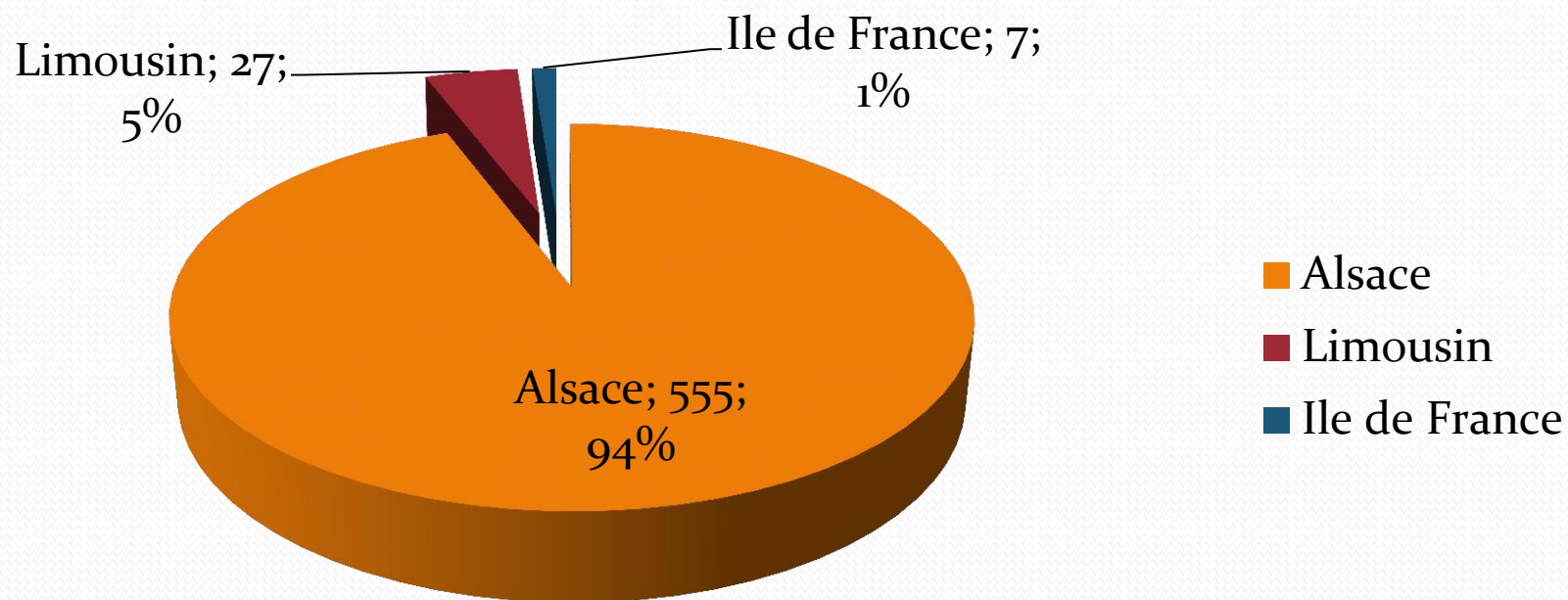
- Région de résidence des femmes



Rayonnement du CPDPN 2015 (données ABM oct 2017)

- CPDPN ayant examiné le dossier de femmes résidant en Alsace

CPDPN consultés

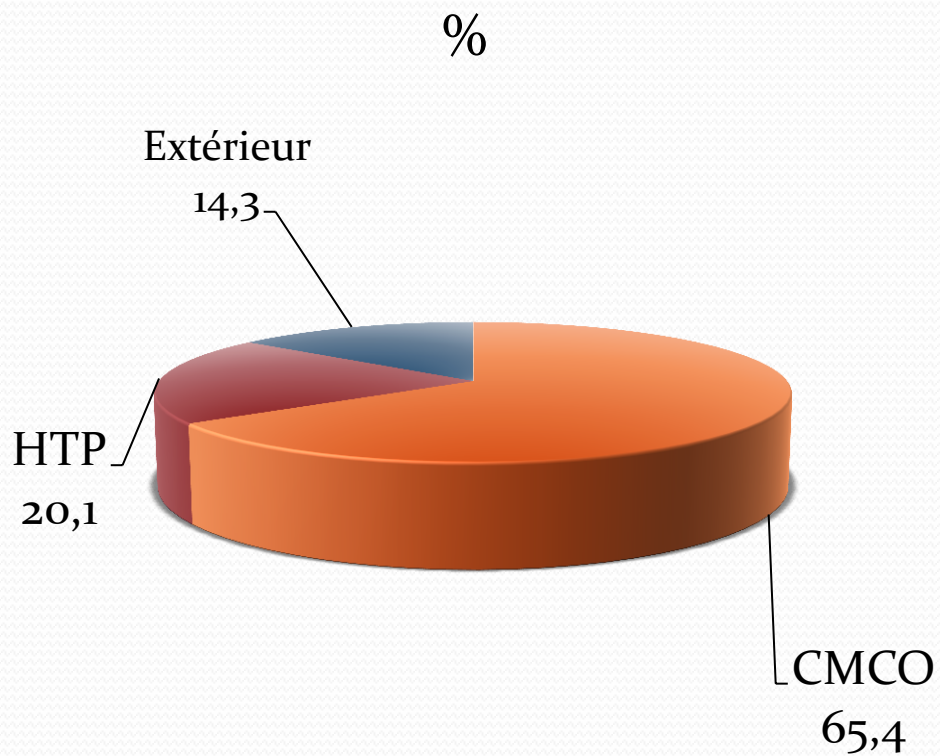


Rayonnement du CPDPN 2015 (données ABM oct 2017)

- Flux entrants et sortants du CPDPN
 - **Flux entrants : 23,2%** *(Moyenne nationale : 9,1%)*
 - **Flux sortants : 5,8%** *(Moyenne nationale : 24,9%)*

Quel site consulté ?

- CMCO 594 (481)
- Hautepierre 184 (156)
- Site extérieur 130 (140)



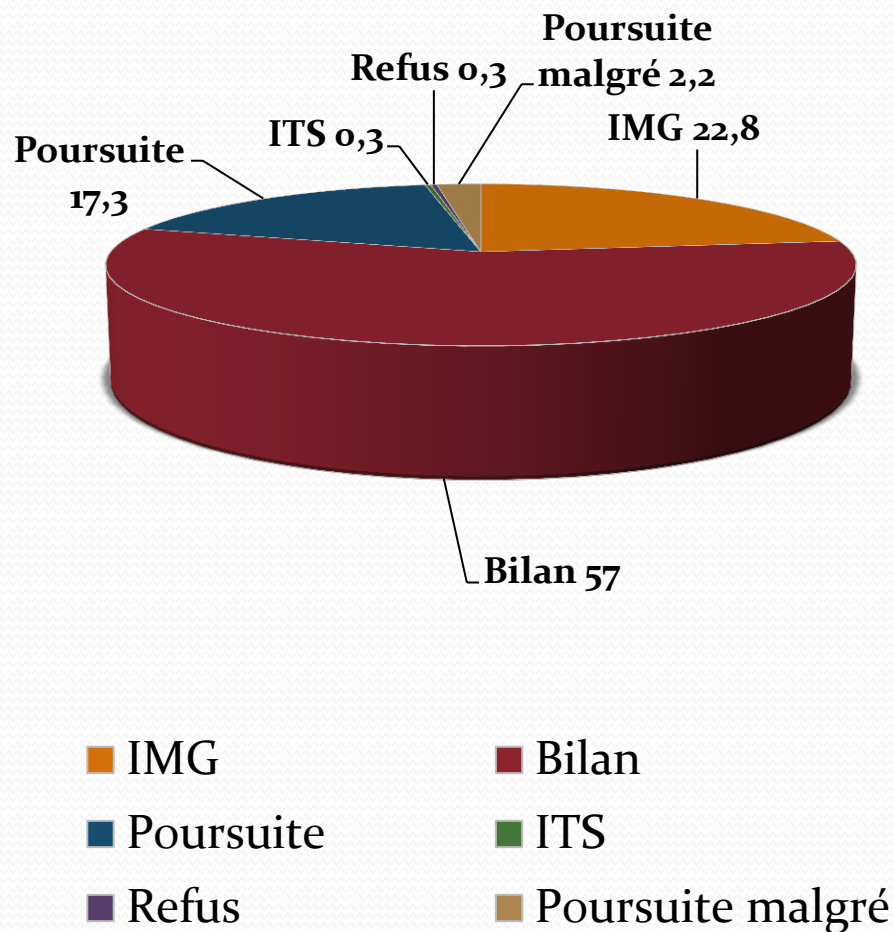
Les 5 attitudes du Centre

- Poursuite de la grossesse
- Bilan complémentaire
- IMG
- ITS
- Poursuite malgré malformation grave
- Refus



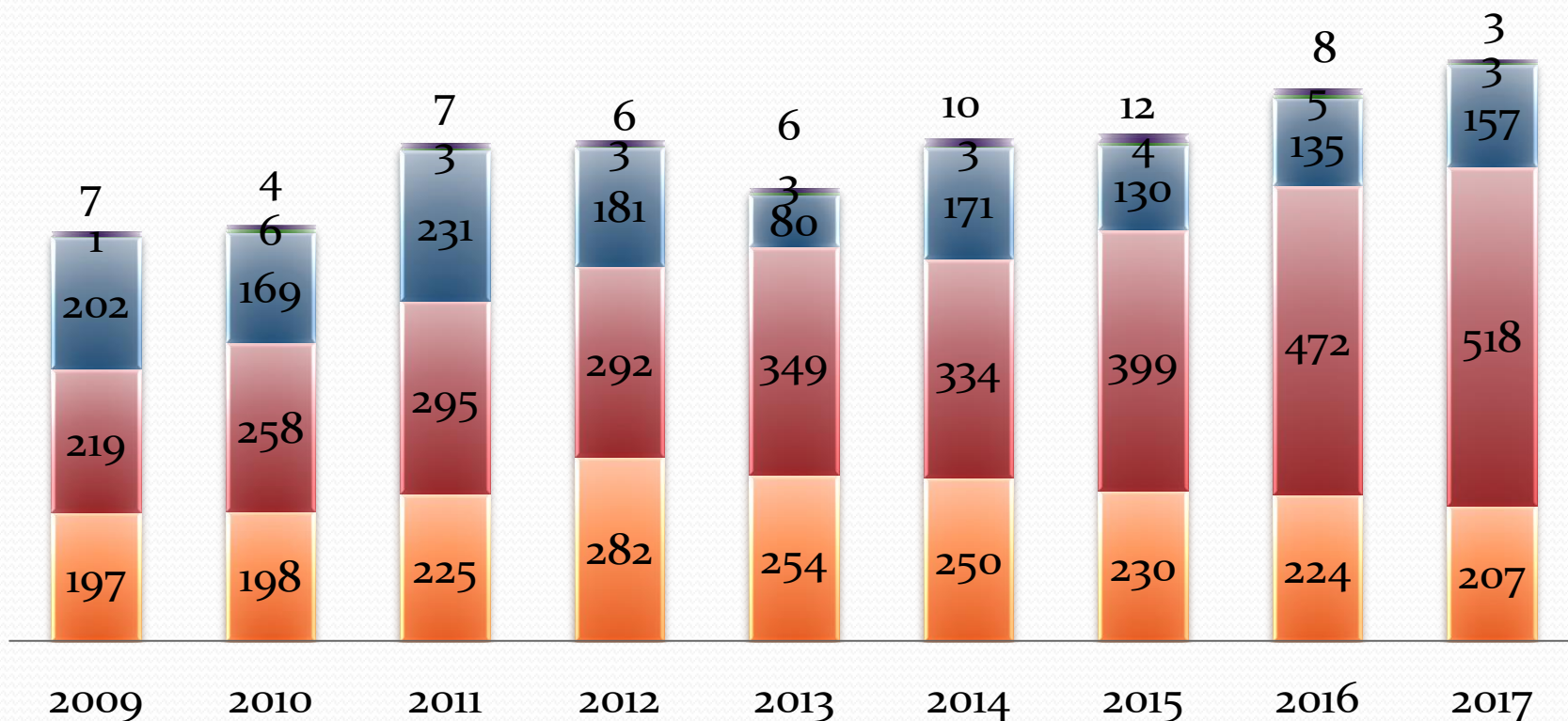
Les avis en 2017

○ Bilan	518 (472)
○ IMG	207 (224)
○ ITS	3 (12)
○ Poursuite	157 (104)
○ Poursuite malgré malfo grave	20 (31)
○ Refus	3 (5)



Statistiques sur 9 ans

■ IMG ■ Bilan ■ Poursuite ■ Refus ■ ITS



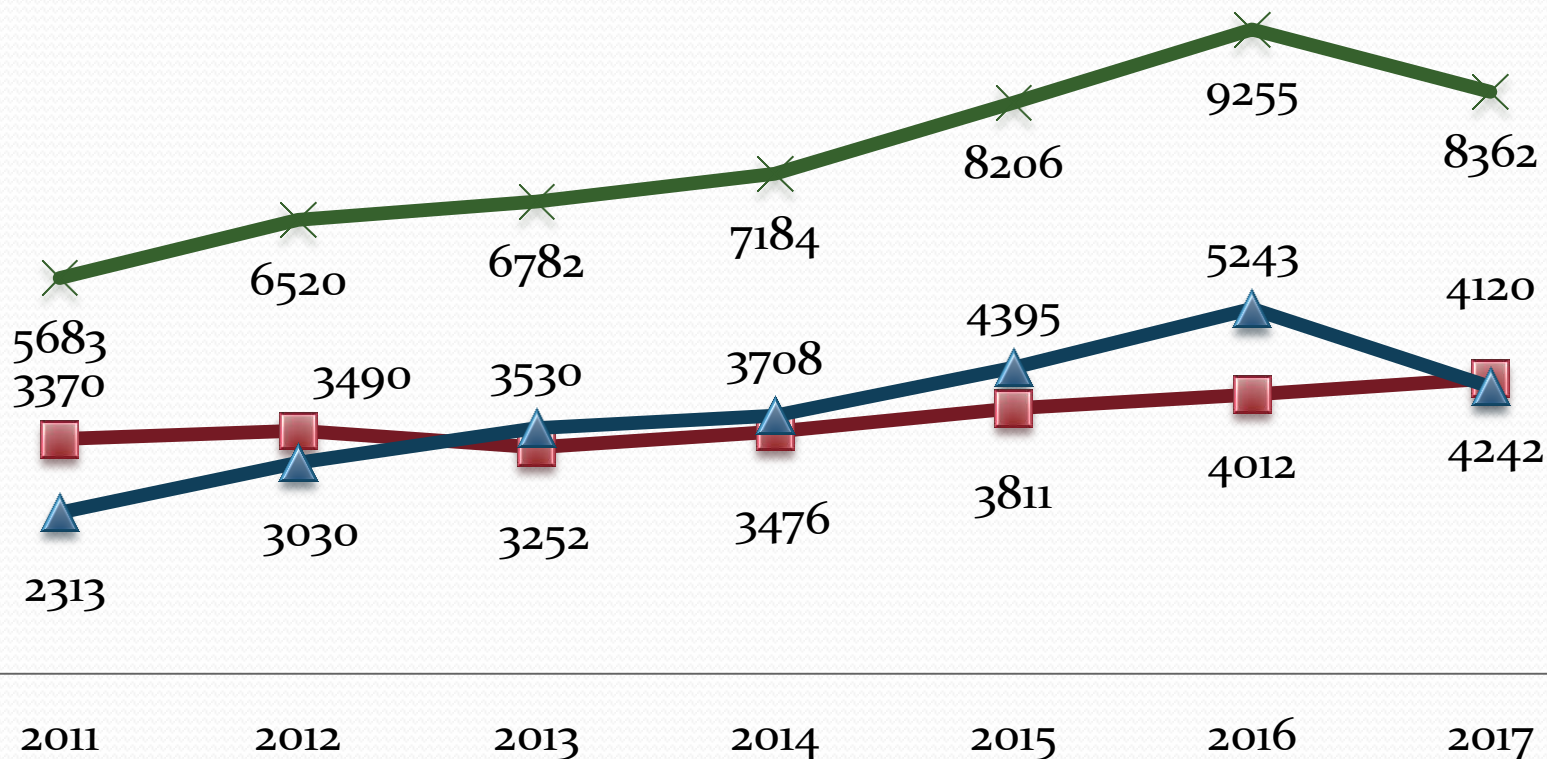
Les échographies au CPDPN

- 8362 échographies d'expertise sur les deux sites du CMCO et de Hautepierre (9255)
 - 4242 échographies de seconde intention (4012)
 - 4120 échographies focalisées (5243)



Echo diagnostiques sur 7 ans

■ 2e intention ▲ focalisée × diagnostiques

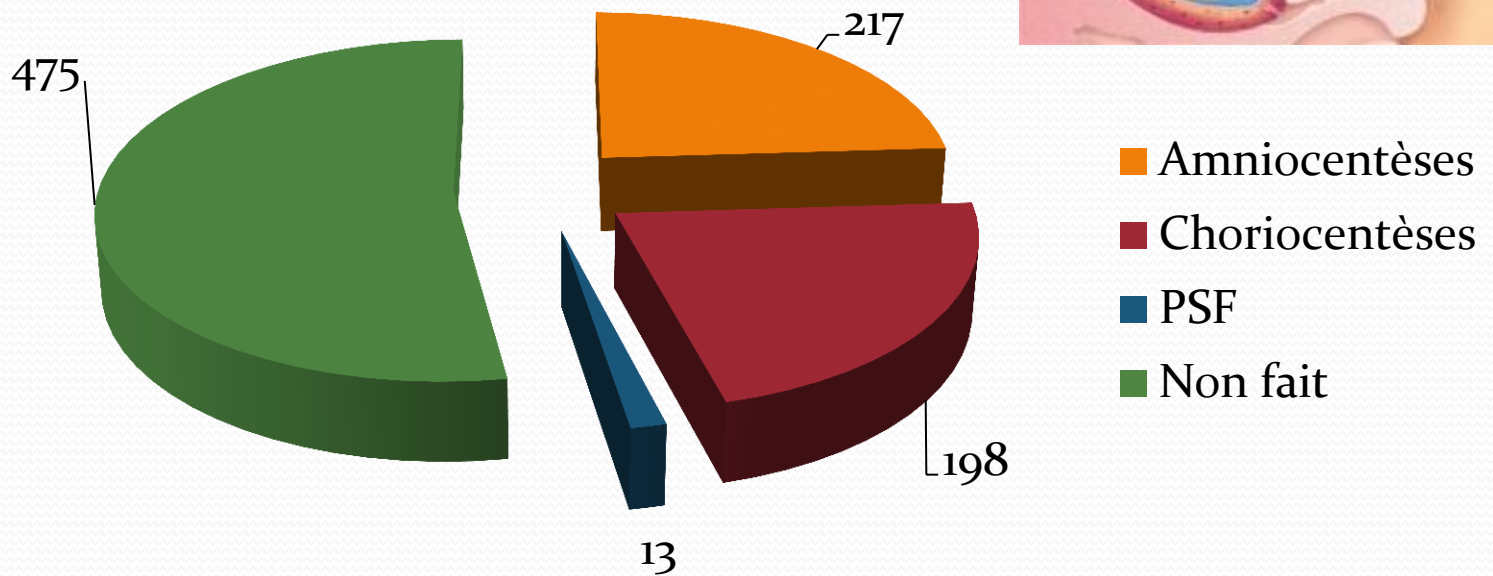


Prélèvements diagnostiques

- 208 amniocentèses (238)
- 198 choriocentèses (209)
- 13 cordocentèses (10)



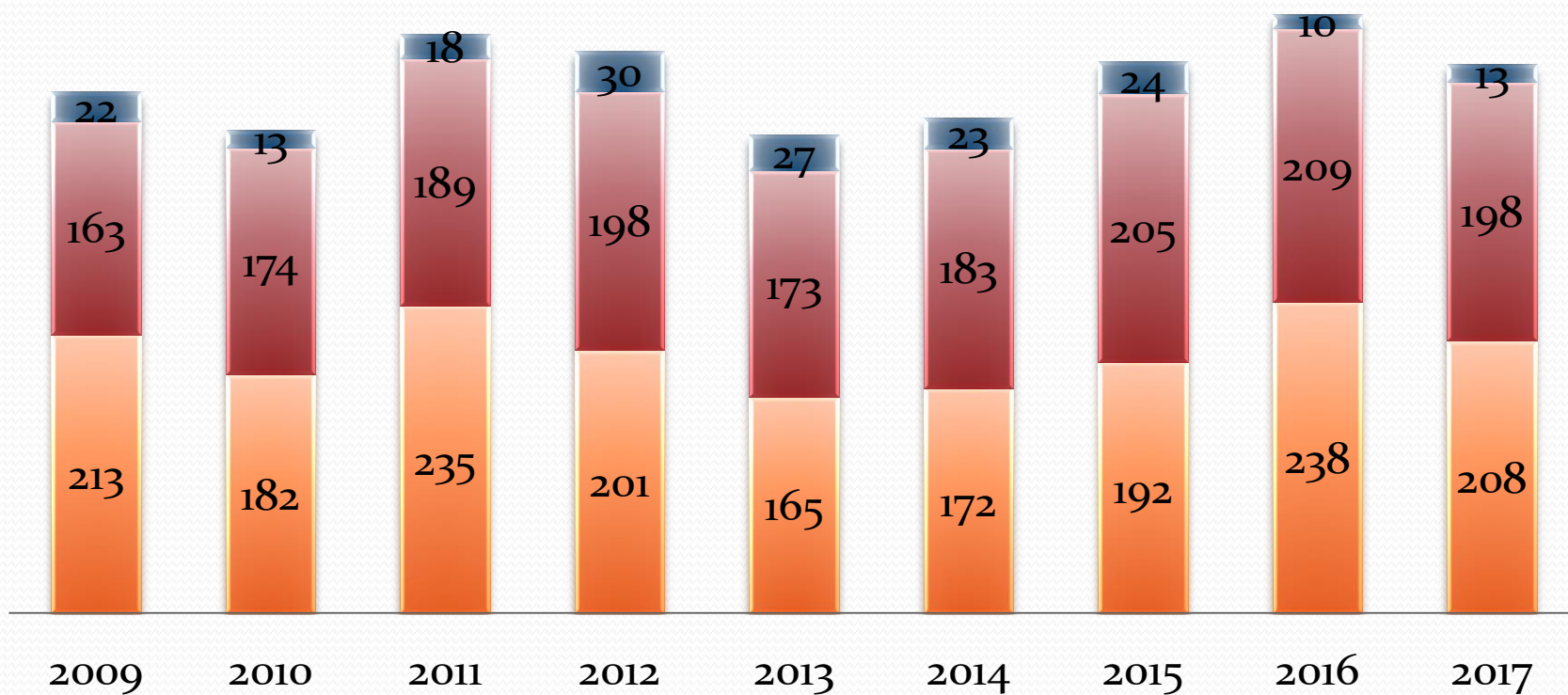
Prélèvements



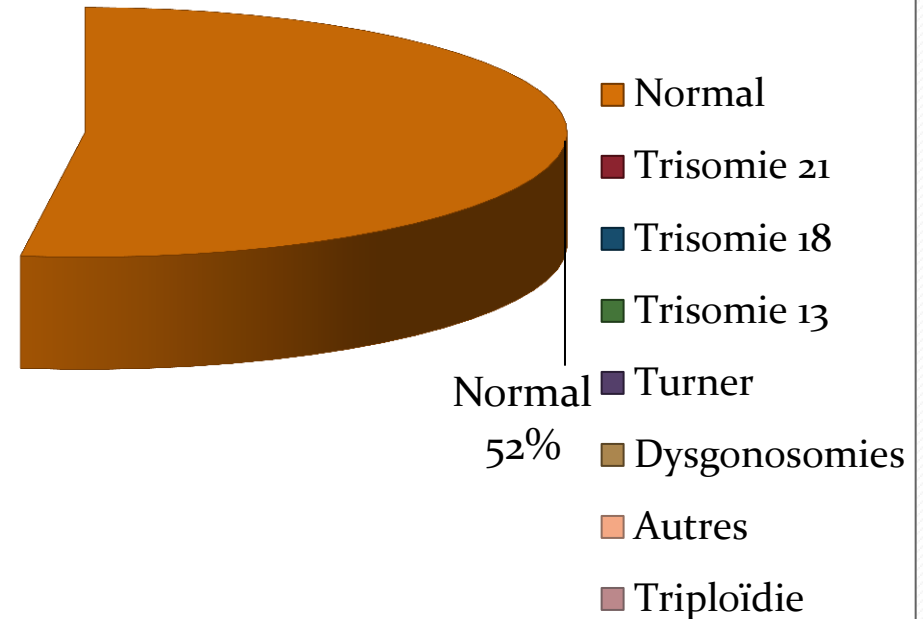
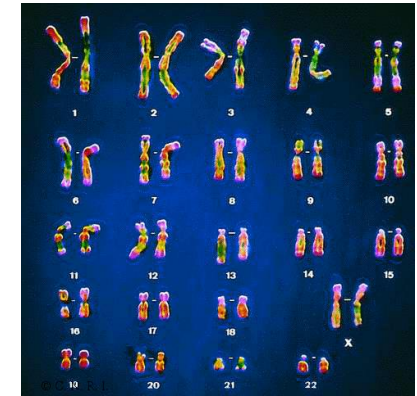
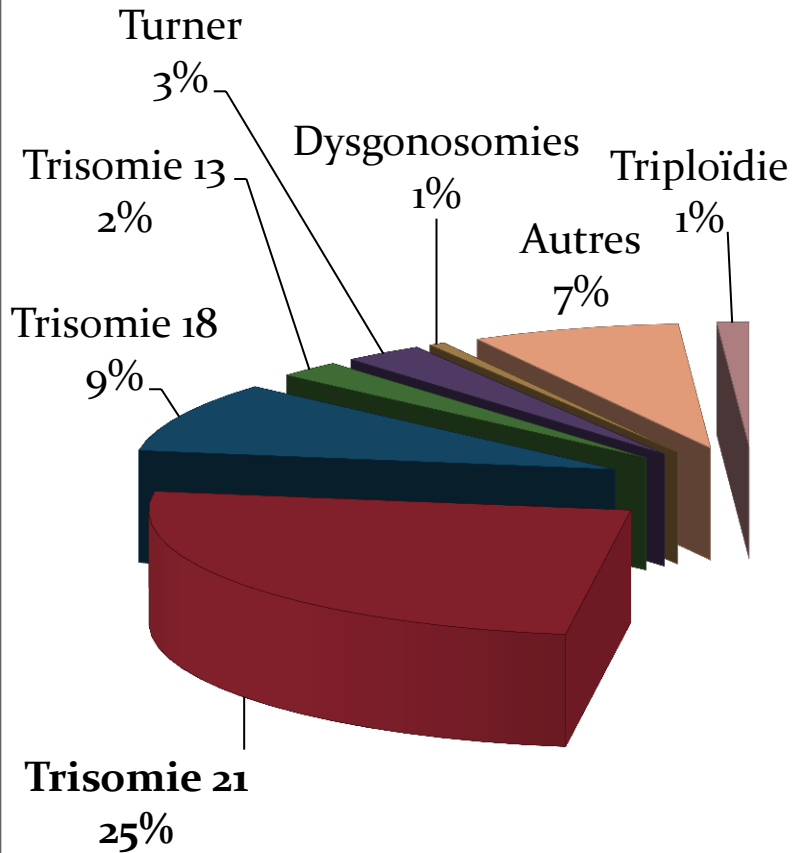
=> 481 dossiers avec prélèvement(s) (53% dossiers) (54%)

Statistiques sur 7 ans

Amniocentèses Choriocentèses PSF

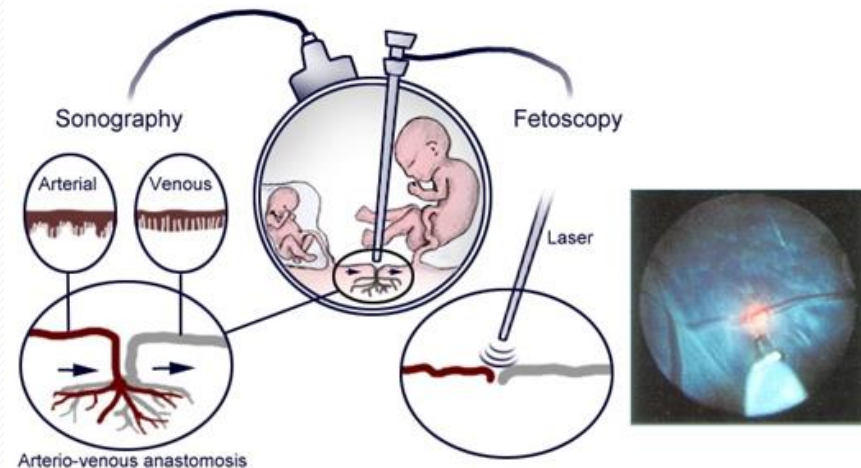


Résultats du caryotype



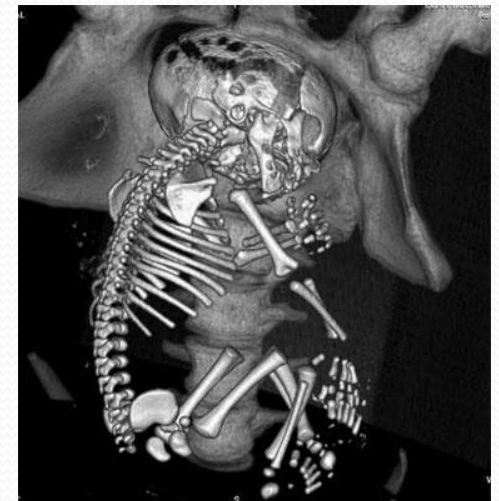
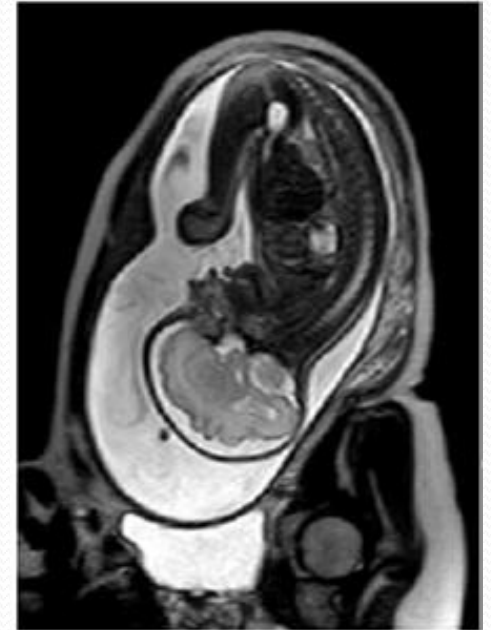
98 Gestes thérapeutiques (98)

- 10 exsanguino-transfusions in utero (3)
- 31 drainages amniotiques (34)
- 0 ponctions pleurales (5)
- 19 ponctions urinaires (6)
- 5 drains pleuro-amniotiques (9)
- 3 drains vésico-amniotiques (1)
- 28 lasers(33)
- 2 cystoscopies (0)



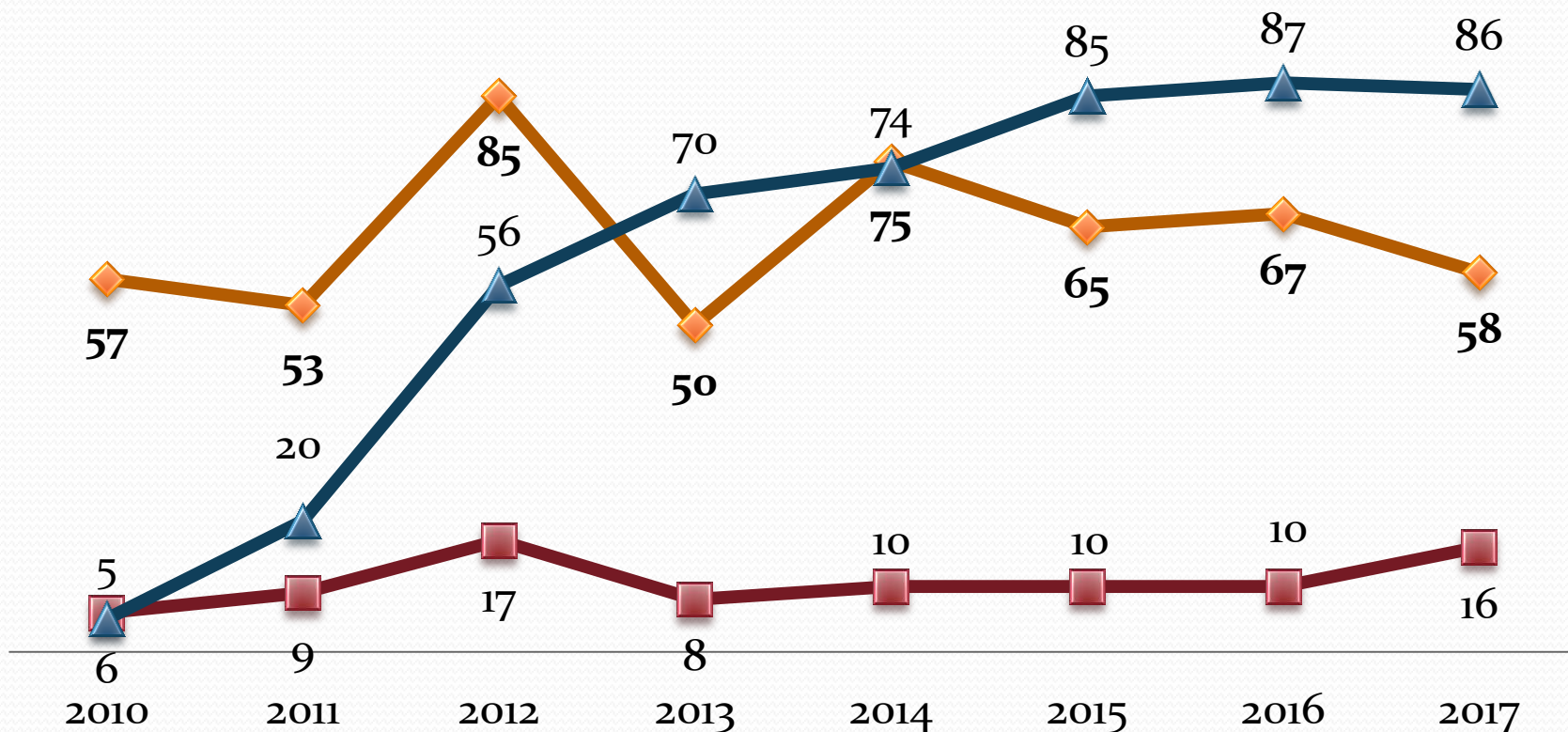
Imagerie foetale

- 58 IRM foetales (67)
- 16 scanners foetaux (10)
- 86 radios du squelette (IMG/DICOM) (87)



Statistiques sur 8 ans

IRM Scanners Radios (DCD)



Consultations spécialisées

- 60 consultations de **chirurgie pédiatrique** (65)
 - faciale
 - Digestive
 - Hernies diaphragmatiques
 - Urinaire
- 69 consultations **pédiatriques** (68)
 - Néonatalogue
 - Néphropédiatre
- 29 consultations de **neuropédiatrie** (36)

Consultations spécialisées

- 64 consultations cardiopédiatriques (65)
- 170 échographies cardiopédiatriques (HUS)
- 94 consultations de génétique médicale (100)

Consultations spécialisées

- **29** consultations post IMG ou MIU
- **261** consultations de diagnostic prénatal (217)
 - 35 annonces
 - 51 DPN génétiques
 - 117 DPNI
 - 51 discussions
 - -7 autres

Les 3 refus (5 en 2016)

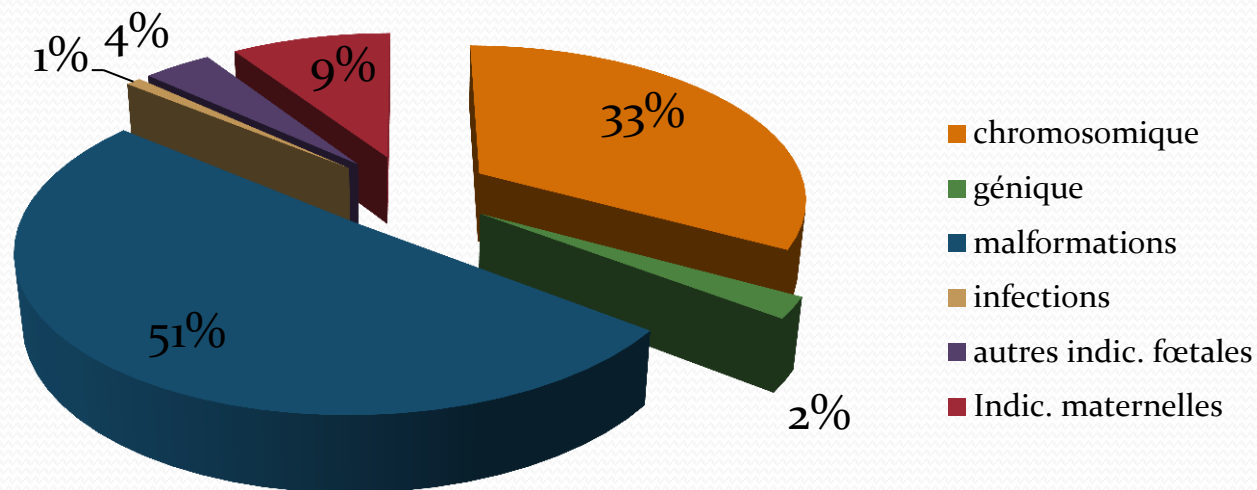
Fév	<p>Demande d'IMG à 25 SA Hémimélie unilatérale isolée CGH array normale 46, XX</p>	AN et PEC Allemagne
Sept	<p>Demande de DPN CDH1 17SA Gène impliqué dans cancers digestifs (60% cancer à 80 ans) pour connaître le statut du fœtus Pas de prévention pédiatrique Suivi à l'âge adulte</p>	AN Metz
Oct	<p>Demande d'IMG à 25 SA Patiente belge 42 ans, dite ménopausée découverte de grossesse à 24SA. Morphologie normale</p>	AN Bruxelles

Les IMG

- 207 demandes d'IMG acceptées (224 en 2016)
 - 124 IMG (60%) prises en charge aux HUS (166)
- Nombre moyen d'IMG par semaine : 4,2 (4,2)

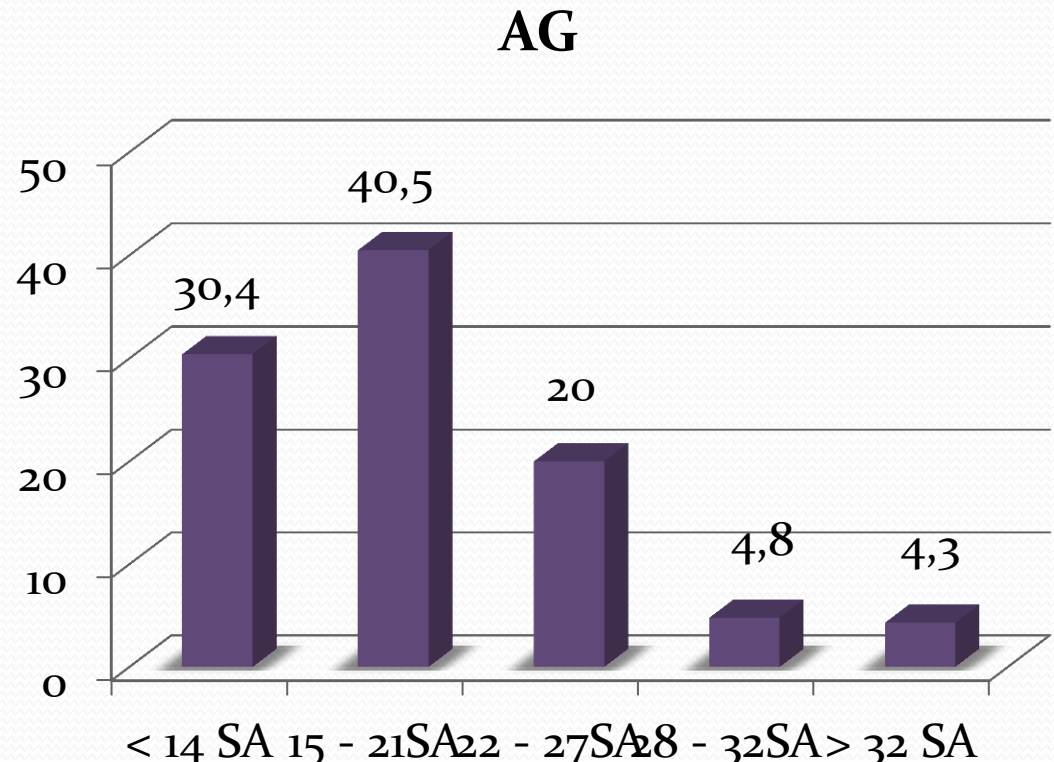
Indication des IMG

• Malformations	91 (115)	44%	(51,1%)
• Chromosomique	60 (75)	29%	(33%)
• Indic. maternelles	41 (21)	19,9%	(9,2%)
• Génique	7 (5)	3,3%	(1,8 %)
• Autres indic.foétales	7 (9)	3,3%	(4%)
• Infections	1 (2)	0,5%	(1%)

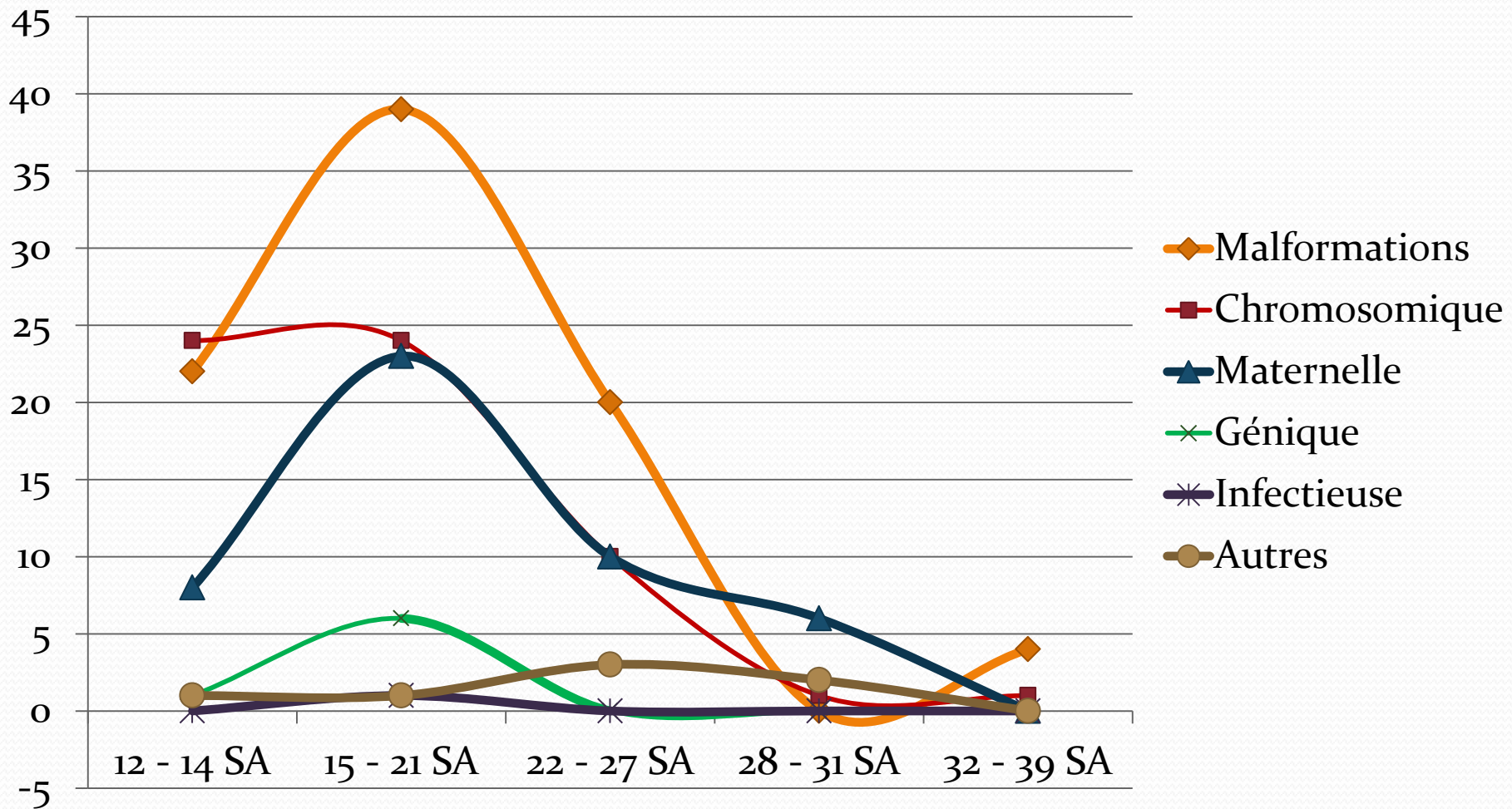


Age gestationnel à l'IMG.

- Avant 14SA 56 (70)
- De 14 à 21SA 94 (93)
- De 22 à 27SA 43 (46)
- De 28 à 31SA 9 (11)
- Après 32SA 5 (10)

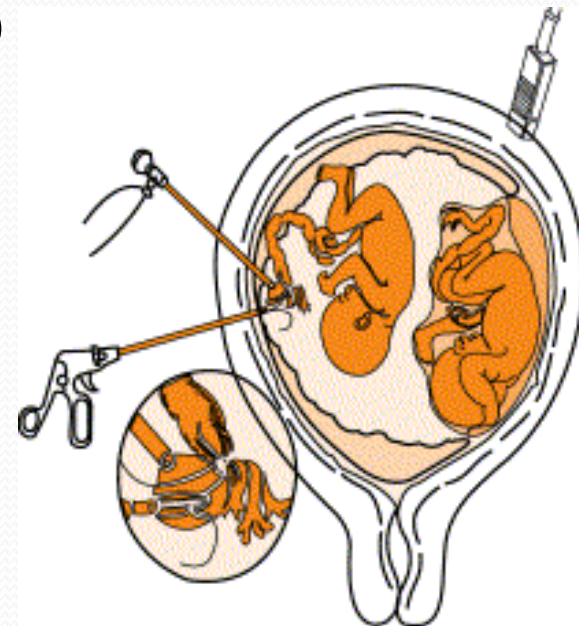
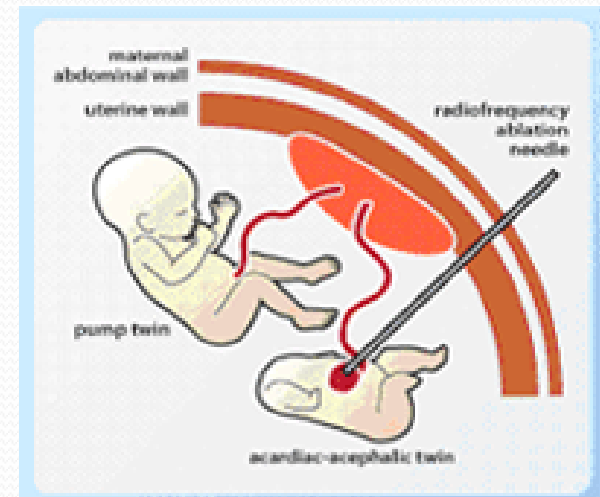


Répartition des IMG



Foeticides

- 48 foeticides avant IMG (63)
 - Dont 25 aux HUS (43)
- 5 réductions embryonnaires (ISG) (6)
 - Au CMCO
- 3 interruptions sélectives pour anomalie d'un jumeau (ITS) (8)
 - *Au CMCO*



107 examens foetopathologiques

(141)



- A la suite d'une IMG : 52 (69)
- A la suite d'une mort foetale : 38 (54)
- A la suite d'une FCS : 14 (14)
- A la suite de décès néonataux : 3 (4)

Prélèvements invasifs et DPNI HUS

Année	2014	2015	2016	2017
Amniocentèses	235	281	262	214
Choriocentèses	302	338	306	236
DPNI T ₂₁	119	170	350	730
DPNI Rhésus	4	3	1	96

DPNI sur sang maternel (ADN foetal T13,18,21)

Laboratoire du NHC – Dr Bénédicte Gérard

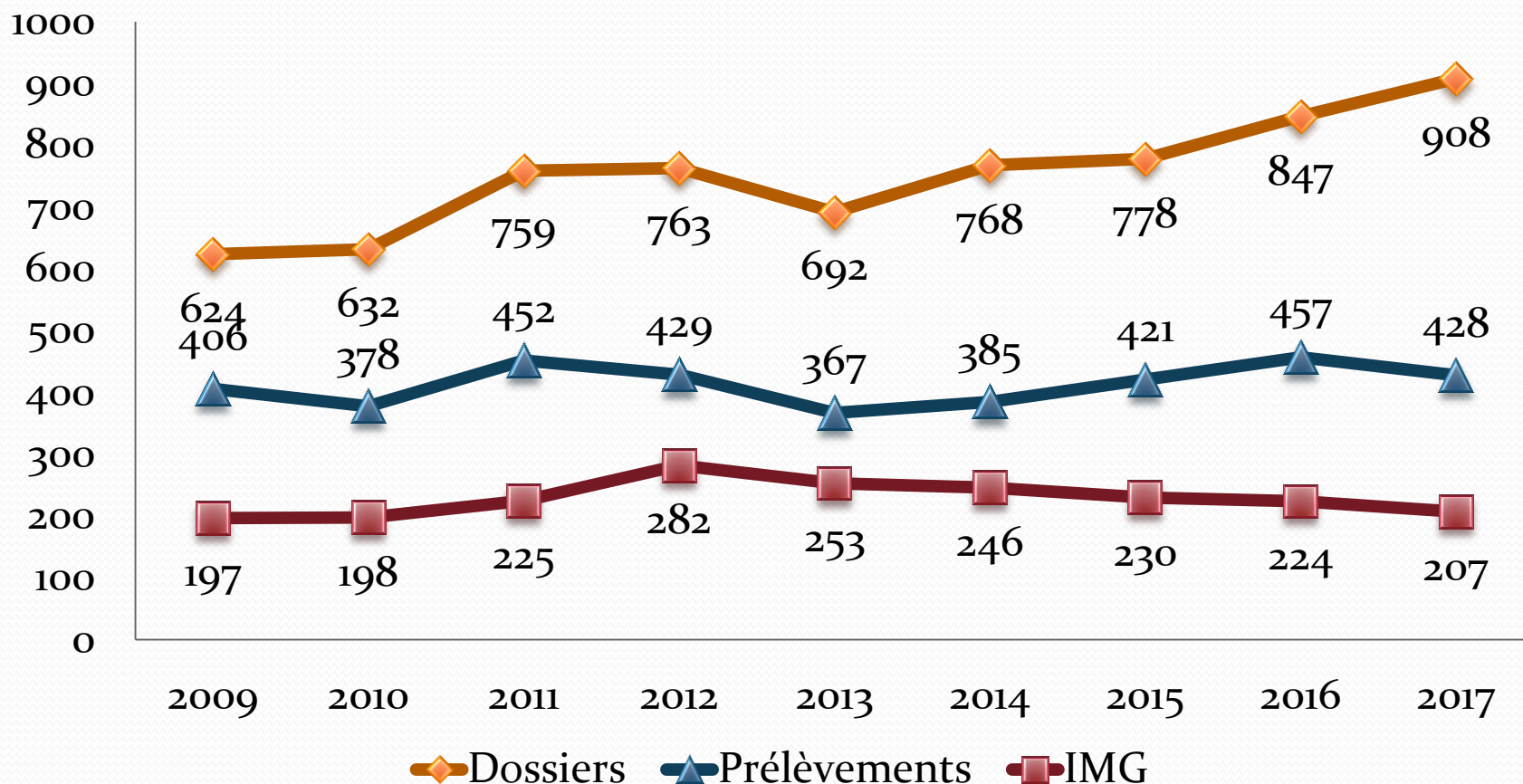
- 704 DPNI normal
- 9 DPNI anormal
- 17 pas de réponse (2,32 %)
 - 10 réponses après 1 ou 2 prélèvements (0,7% de non rendu au final)
 - 5 pas de réponse mais ANAT d'un enfant qui va bien
 - 2 issues en cours

DPNI sur sang maternel

Rhésus foetal

- Rhésus Positif: 60 (63 %)
- Rhésus Négatif: 28 (29 %)
- Pas de réponse: 7 (7 %)

Résumé : Statistiques 2009-2017



Activité du CPDPN Alsace en 2015

• En France

- 787 844 naissances
- 42 845 dossiers CPDPN
=> Taux par naissance 5,4 %
- 7084 attestations d'IMG
=> Taux par naissance 0,9%
- 18 676 prélèvements diag.
=> Nb par dossiers exam. 43,6%
- 1532 gestes thérapeu.
=> Nb par dossiers exam. 3,6%

• En Alsace

- 21 206 naissances
- 1081 dossiers CPDPN
=> Taux par naissance 5,1%
- 207 attestations d'IMG
=> Taux par naissance 1%
- 707 prélèvements diag.
=> Nb par dossiers exam 65,4%
- 75 gestes thérapeu
=> Nb par dossiers exam 6,9%

Conclusion activité 2017

- **Diminution de l'activité**
 - IMG
 - Foeticides
 - Autopsies
- **Stabilité de l'activité :**
 - Gestes thérapeutiques
 - Prélèvements foetaux
- **Augmentation de l'activité :**
 - **Dossiers traités, discussions**
 - **Réunions**
 - **Echographies de référence**
 - **Consultations spécialisées**



Merci pour votre attention !

